

校舎イメージ



※実際の校舎とは多少異なる場合があります。



校舎全体が 生徒の自由な学びを 創り出す空間です。



よくあるご質問 Q&A

- Q 制服はありますか?
A 制服はありません。安積中生として「学びの場にふさわしい」と「自分らしさ」を両立した品位のある服装選びをしましょう。※儀式的な行事や外部機関での研修の際に着用するブレザーがあります。

- Q 給食はありますか?
A 給食はありません。各自お弁当の用意をお願いします。
- Q 入学者選抜はどのようにになりますか?
A 検査内容は、学習指導要領に即したものにになります。小学校での学びを十分に理解し、大切にしてください。より詳しい選抜方法や出願の手順については、10月に出版される「福島県立安積高等学校入学選抜要綱」をご確認ください。
- Q 学校生活でかかる費用はどんなものがありますか?
A 授業料はかかりません。他の市町村立中学校と同様に、副教材費や諸経費があります。また、生徒がさまざまな体験活動をするための集金を考えています。
- Q 悩むを抱える生徒のサポート体制はどのようになっていますか?
A 学校にはスクールカウンセラーが配置されており、生徒の学習面やメンタル面でのサポートを行います。また、定期的な個別面談を予定しています。

- Q 指定の通学方法はありますか?
A 特に指定の通学方法はありません。生徒の自転車の使用は許可制となり、ヘルメットの着用を義務付けます。また、車での送迎の際に学校敷地内への乗り入れができません。6年間の通学方法についてよくお考えください。
- Q 部活動はどのようにになりますか?
A 部活動は、生徒の豊かな人間形成を支える重要な要素として位置づけています。部活動を通じて、生徒は協力やリーダーシップ、努力や継続の大切さを学び、学校生活がより充実したものとなります。新設校であるため、決まった部活動は設置せず、今後の入学する生徒の実態や高校の部活動へのつながりを考慮し、指導する人材の状況にも応じて柔軟に対応していきます。

入学選抜の流れ

選抜方法

- 適性検査
小学校における教育において身につけた総合的な力をみます。
- 調査書
記載事項から、小学校での学習や生活の状況をみます。(志願者の在籍している小学校の校長が作成します。)
- 面接
志願者の目的意識、意欲や長所等をみます。

主な日程

- 生徒募集要項配付会 10月中旬
 - 入学願書等受付 12月上旬
 - 適性検査実施日 1月上旬
 - 選抜結果発送 1月下旬
- ※日程に関する詳細情報はホームページで更新



安積高等学校

併設中学校からの進学生徒と市町村立中学校等からの入学者が混在するクラス編成



所在地

福島県郡山市開成5丁目25-63
福島県立安積高等学校敷地内

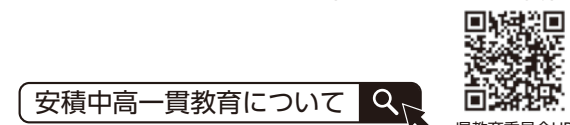
アクセス

<郡山駅←安積高校>
・自転車で約30分
・路線バスで約15分



お問い合わせ

福島県教育庁高校教育課県立高校改革室
TEL: 024-521-7843
E-mail: k.koukoukaikaku@pref.fukushima.lg.jp



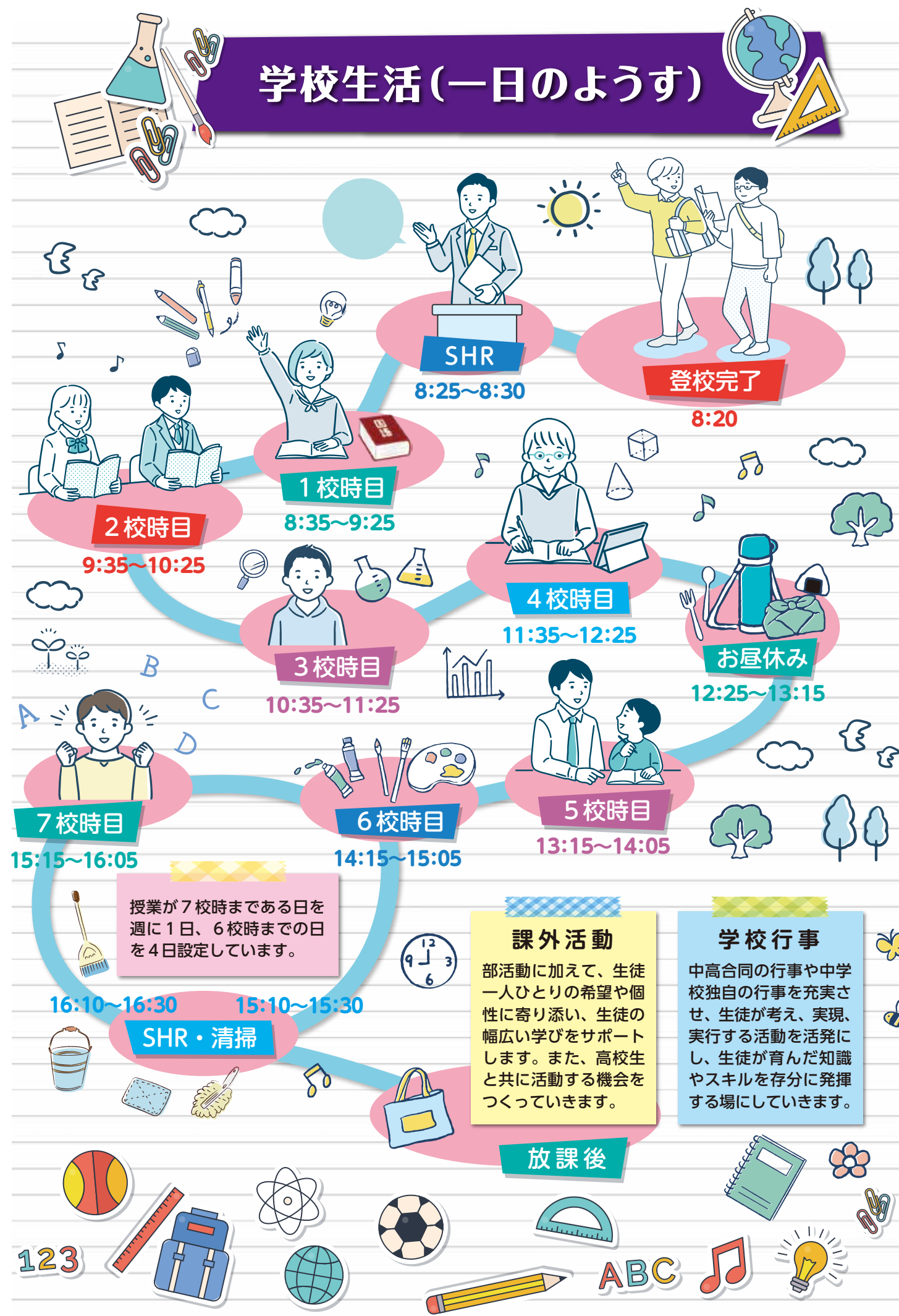
2024 学校案内 SCHOOL GUIDE



継往開来

受け継ぎ 切り拓く

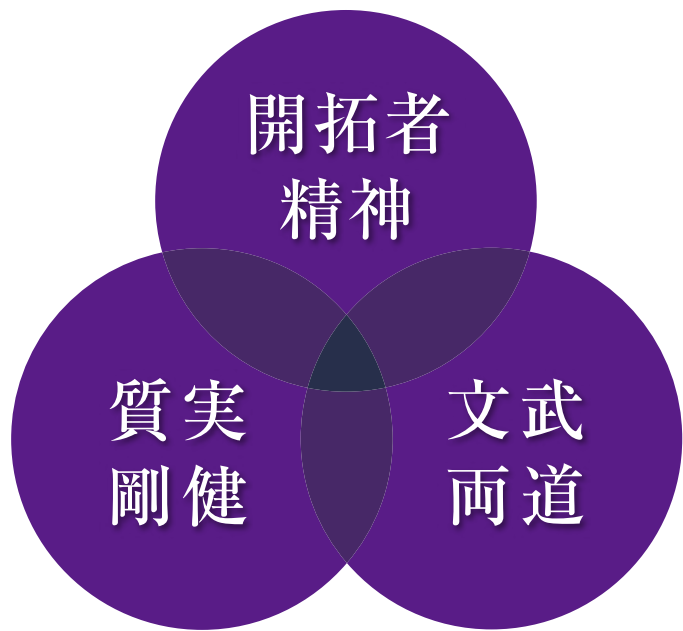
学校生活(一日のようす)



福島県立安積中学校

中高一貫教育スローガン 『未来を描き、未来を創る開拓者』

安積の精神



高い志を掲げ
知性を磨き続ける
学校を目指して

教育目標

全人教育を目指し、知・徳・体を錬磨し、次代を担い、人類に貢献できる、志高く有為な人材を育成する。

教育方針

- 個性を伸長する。
- 知性と情操と実践力を養う。
- 自主自律の精神を培う。
- 未知の領域に果敢に挑戦する高い志を育てる。
- 真理と正義を愛する、質実にして真摯な人物を育成する。

育てたい生徒像

- 絶えず未知の事柄に関心をもち、問いを立て、課題解決に向けて粘り強く探究できる生徒。
- 多様な他者と想いや考えを交わし、よりよい社会の実現に向かって協働できる心の豊かな生徒。
- 何事にも主体的にアクションを起こし、自己成長をめざして困難や逆境にも挑戦し続ける生徒。

安積高校の進路実績

〈国公立大学〉

北海道大、東北大、宮城教育大、山形大、福島大、茨城大、筑波大、宇都宮大、群馬大、埼玉大、千葉大、東京大、東京工業大、東京農工大、一橋大、東京外国語大、東京学芸大、横浜国立大、名古屋大、京都大、大阪大、新潟大、金沢大、福島県立医科大学、会津大、東京都立大、その他

〈私立大学〉

東北医科薬科大、青山学院大、学習院大、慶應義塾大、国際基督教大、上智大、中央大、津田塾大、東京理科大、東洋大、法政大、明治大、立教大、早稲田大、同志社大、関西大、関西学院大、立命館大、防衛医科大学、その他

with 安積高校

小学生の皆さんこんにちは。
安積高校は自由な校風が特徴の、創立140年を迎える伝統校です。安積高校生はお互いに切磋琢磨して自分の進路に向かって日々努力しています。また、最近では学業や課外活動以外に探究活動にも力を入れており、様々な研究を行っています。皆さんが安積で過ごす6年間を充実したものになるよう、私たちは全力で応援します。中高一貫の進学校としての安積の新たな歴史を作る皆さんの安積中学校への入学を心待ちにしています。



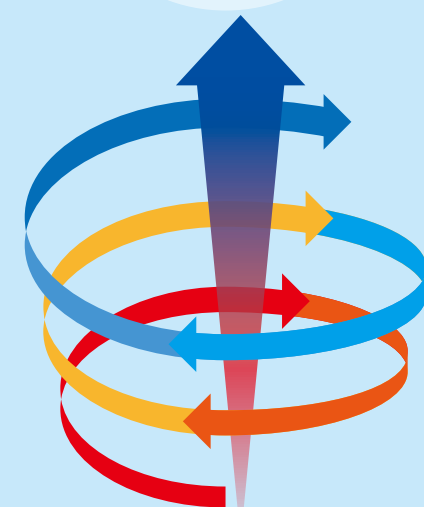
安積高校138期生徒会長

探究による安積の学び

生徒の興味・関心に応じてテーマを設定し、自ら見いだした課題を探究・発表します。

高校 スーパーサイエンス S S 探究

複雑な社会課題の探究に挑みます
「高度なリサーチ力」
「課題解決スキル」
「プレゼンテーション力」



中学校 アカデミアンズ AA 探究

探究の基礎を身につけます
「学び方を学ぶ」
「本物体験」
「本質にせまる」

教育課程(案)

	1	2	3	4	5	6	7	8	9	10	11	12	13	14	15	16	17	18	19	20	21	22	23	24	25	26	27	28	29	30	31										
中学1年	国語4	社会3	数学4.7(+0.7)	理科3	音楽1.3	美術1.3	体育3	保健3	家庭2	技術2	英語4.7(+0.7)	特別の教科活動	総合的な学習の時間2(+0.6)	中学2年	国語4	社会3	数学3.5(+0.5)	理科4	音楽	美術	体育3	保健3	家庭2	技術2	英語4.5(+0.5)	特別の教科活動	総合的な学習の時間3(+1)	中学3年	国語3	社会4	数学4.5(+0.5)	理科4	音楽	美術	体育3	保健3	家庭1	技術・家庭1	英語4.5(+0.5)	特別の教科活動	総合的な学習の時間3(+1)

一般的な中学校の授業時数(標準時数)より週当たり2時間多い31時間を設定しています。このことにより、中学校の学習内容にじっくり取り組み、確実な定着を図ります。また、学んだことを使って自ら見いだした課題の解決に向かうことで、思考力や実践力等のスキルを獲得します。

数学

実生活と関連付けることで興味を引き出しながら、数学の基本的な概念について考える時間を多く設定します。また、複雑な問題に対する計算力を確実に定着させ、物事を抽象的に捉えて数理的に思考する洞察力や論理的な推論を展開する気質を身につけます。

英語

中学校英語の基礎を深く学び、英語圏の国々の文化的な側面から課題解決に取り組みます。またALTを活用し、授業の中にネイティブな英会話を取り入れることで、英語に親しむ態度や日常生活における実践力を養います。

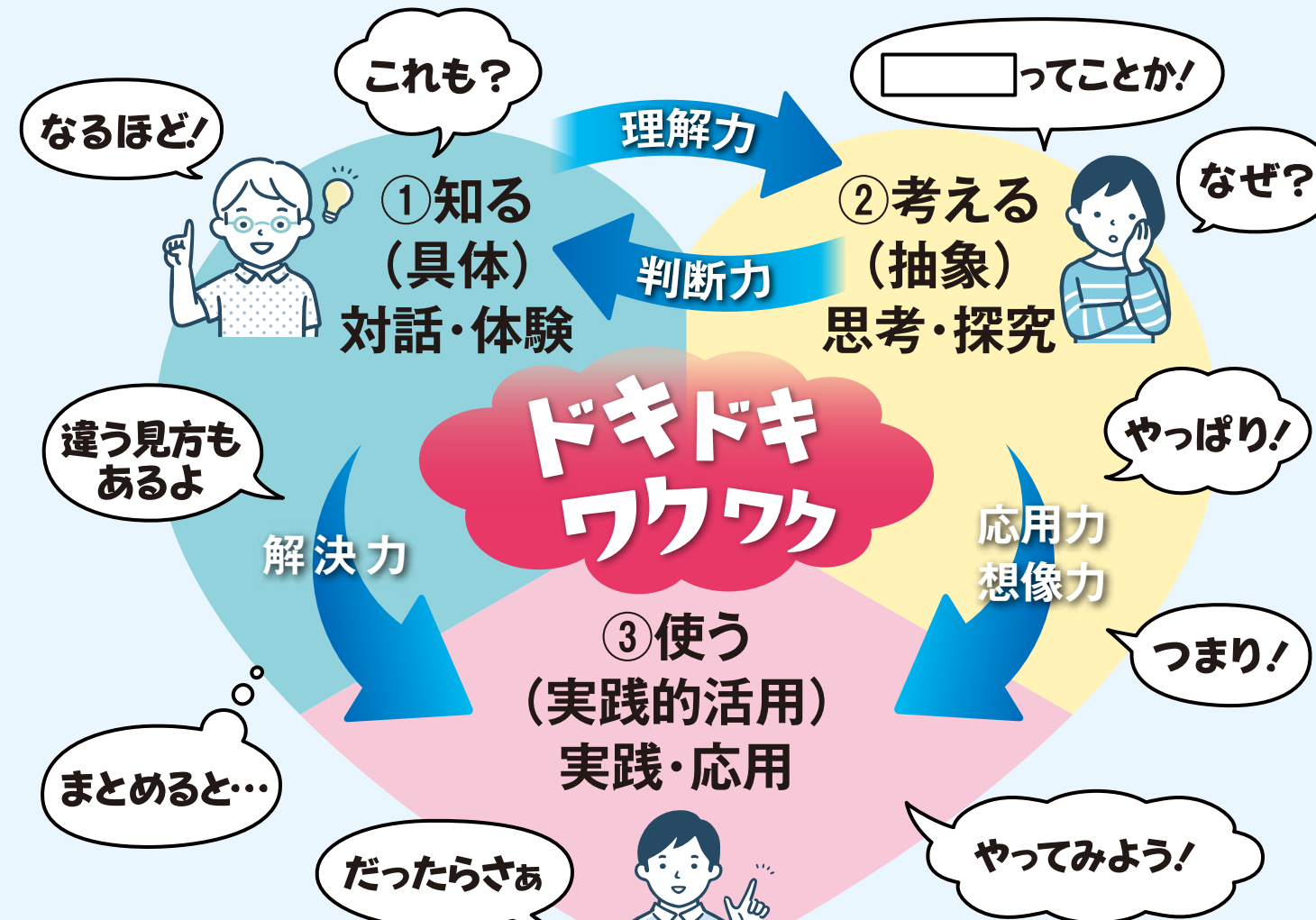
総合的な学習の時間

日常生活や社会課題の中から問いを見だし、探究するプロセスを学びます。校内の活動だけでなく、校外へ出て体験をしたり、外部講師・機関とつながったりする機会を多く設けます。現役医師、金融関係者、情報技術企業からの講話、ディープラーニングなど

学びの深化と進化

先取り学習から「深掘り学習」へ
～次世代の福島・日本・世界を牽引する
トップリーダーを育成するために～

県立安積中学校では、生徒の「なぜ?」という好奇心を全教科で大切にしながら、教材の活用や対話的な活動などを通して「ワクワク」「ドキドキ」する学びを行います。①「知る」こと(具体)と②「考える」こと(抽象)を行き来することで、わかったときの喜びと新たな好奇心を生み出し、主体的な学びの連鎖の中から本質の理解へと誘い、未知のものへ応用できる③「使う」(創造的活用)力を授業だけではなく、すべての教育活動で育みます。



世界志向の学び

トップリーダーに必要な知識や技能を身につけ、グローバルな見方や考え方で課題に主体的に向きあう人間性を培います。

探究的な学び

課題を見つけ、その解決に向けた活動で、物事を俯瞰し、異なる分野の知識を結びつける力を身につけます。

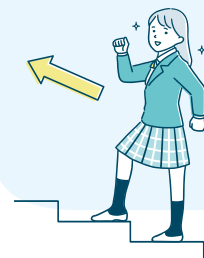
協働的な学び

多様な個性を生かした対話と協働を通して、他者と意見や考えを交わし思考を深め、他者を認める寛容さを育みます。

安積中高を支える3つの学び

メタ認知能力ー学びを深める力ー

～自分の学びを知ること、もっと成長しよう!～



メタ認知能力とは

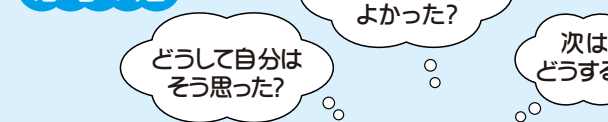
「自分の考え方や学び方を客観的に見る力」のことだよ。

メタ認知能力の使い方

自分の考え方や気持ちの本質を知る

自分の考えや行動を振り返り、思考のプロセスを意識します。

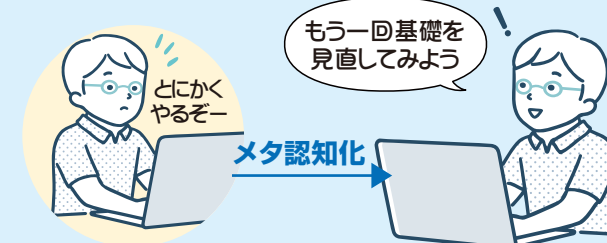
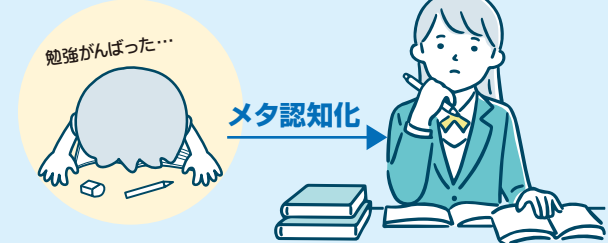
思考の泡



ベストな方法を考える

自分の状況や状態を意識し、調整することで最適な行動を選択します。

脳内コントロールパネル



メタ認知能力を高める方法

● 自己評価と反省

勉強の後に、自分の学びを振り返る「何が良かった?」「改善点は?」

● 学習計画と目標設定

具体的な目標を立てて、計画を作る「うまくいってるかな?」

● 自己質問とセルフトーク

自分に質問を投げかけて、深く考える「どうしてこう考えたんだろう?」

まとめ

メタ認知能力は、自分の考え方や学び方を客観的に見る力です。この力を使うことで、効率的に勉強したり、感情をコントロールしたり、問題解決能力が向上するようになります。メタ認知能力を意識することで、自己成長につながります。皆さんも、日々の生活や学習の中でメタ認知能力を活用してみてください。